



MANUAL DE INSTALAÇÃO.



ANTIFURTO PARA:

Hilux SW-4

Apresentação:

Parabéns, você acaba de adquirir um sistema antifurto de estepe ou roda sobressalente de tecnologia brasileira, fabricado pela JTN Indústria.

Este sistema foi desenvolvido com base nos desafios e necessidades do mercado nacional e é indicado para quem procura segurança, tranquilidade e confiabilidade.

Antes de instalar o produto, consulte as informações e utilize-o de acordo com as instruções descritas neste manual. Caso permaneça alguma dúvida, entre em contato conosco pelo atendimento on-line em nosso site www.jtnindustria.com.br ou pelo nosso serviço de assistência técnica: assistencia@jtnindustria.com.br /SAC: 55 11 55244128.

Características:

- Trata-se de um dispositivo mecânico, desenvolvido para substituir, ou complementar, o sistema de fixação original do estepe, sem alterar sua originalidade.
- Produzido em aço carbono;
- Possui tratamento superficial antioxidante;

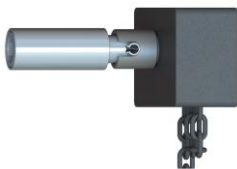
O kit é composto por:

1. Chave;
2. Corpo principal;
3. Protetor;
4. Anel retentor;
5. Calibre;
6. Protetor para corrente;
7. Mola

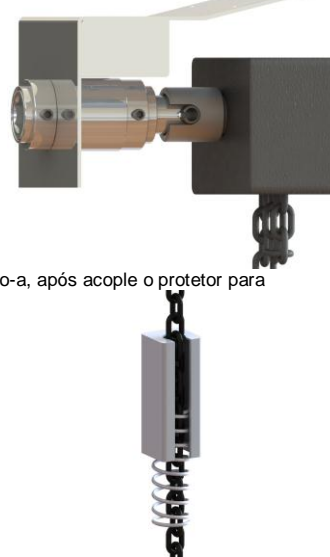


Instalação

1. Baixe o estepe do veículo;
2. Solte os parafusos do redutor (dispositivo original que libera o estepe) sem solta-los completamente;
3. Acople o corpo principal ao redutor e um dos anéis redutores ao corpo principal;
4. Encaixe o protetor de modo que a chapa fique entre os parafusos e a longarina do veículo e o corpo principal passe pelo orifício do protetor;
5. Coloque o calibre entre a longarina do veículo e o redutor, para que o mesmo fique inclinado e alinhe o conjunto com a furação do veículo;



6. Acople o segundo anel retentor ao corpo principal e o ajuste de modo que ele se encaixe também ao protetor, faça o mesmo com o primeiro anel e aperte os parafusos para que os anéis não se soltem;
7. Aperte os parafusos do redutor e faça um teste de alinhamento e funcionamento do dispositivo;
8. Vista a mola à corrente rosqueando-a, após acople o protetor para corrente cobrindo a mola;
9. Suba o estepe.



Observações:

- Mantenha seu antifurto de estepe sempre limpo e lubrificado.
- Certifique-se, periodicamente, se a chave se encontra no veículo e realize testes de funcionamento;
- Mantenha a chave segredo em um local seguro do conhecimento de todos os usuários do veículo.

Sintomas e causas

SINTOMAS	CAUSAS PROVÁVEIS	AÇÕES CORRETIVAS
Trepidação excessiva do sistema	1. Estepe fora das medidas originais e ou murcho; 2. Mau acoplamento do dispositivo.	1. Verificar se o estepe é o original do veículo e suas condições. 2. Reinstalar o sistema observando se ele está perfeitamente ajustado e acoplado.

Certificado de Garantia

1. Este produto é garantido pela JTN Indústria e Comercio de Peças Ltda., contra defeitos de fabricação e contra oxidação por 1 ano a contar da data de compra pelo consumidor, desde que seja apresentada a nota fiscal de compra. O consento ou substituição do dispositivo antifurto de estepe não prorrogam o prazo de garantia.
2. Em caso de defeito, procure primeiramente o revendedor onde o produto foi instalado e/ou adquirido.
3. É de responsabilidade da loja que efetuou a instalação, a análise da falha e se necessário envio do produto para garantia.
4. A garantia não cobre:
 - Instalações incorretas ou que não estejam de acordo com o manual;
 - Partes que tenham sofrido danos causados por pancadas;
 - Partes ou peças faltantes, ou que tenham sofrido adulterações;
 - Partes ou peças que não tenham sido usadas para os fins descritos neste manual.
5. Este sistema de travamento tem a função de **dificultar** ao máximo o furto, não impedindo a realização do mesmo em determinados casos, portanto a empresa não se responsabilizará em nenhuma hipótese pela ocorrência de qualquer furto, violação, ato de vandalismo ou furto da roda sobressalente.

6. A JTN Indústria reserva-se o direito de modificar as especificações e/ou introduzir melhoramentos em qualquer época, sem prévio aviso e sem incorrer na obrigação de efetuar o mesmo nos produtos anteriormente comercializados. Para ter direito à garantia preencha corretamente os dados solicitados abaixo:

Nome do comprador (*)
 Veículo (*)
 Placa (*)
 Data de instalação (*):/...../.....
 Revendedor autorizado:
 Nota fiscal de venda ao consumidor: No.

7. Ao enviar o produto acompanhado deste certificado, descreva abaixo o sintoma apresentado.

Obs. (Para uso do Lójiста/Consumidor)

(*) campos obrigatórios.

