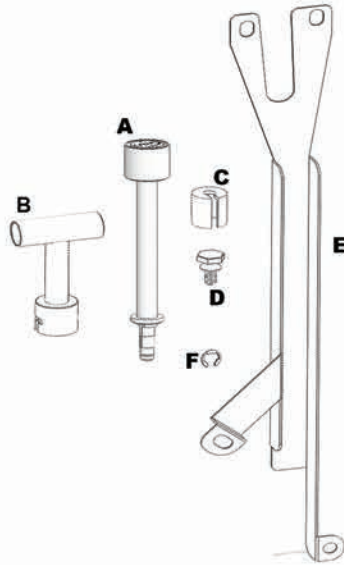
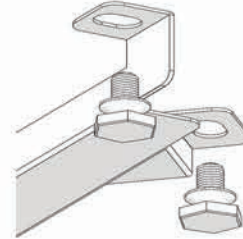


ANTIFURTO PARA ESTEPE - SORRENTO

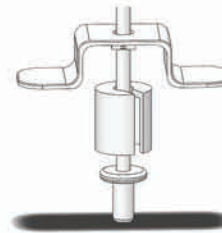


6º passo: Reinstale o redutor no veículo juntamente com o protetor do redutor (E);

7º passo: Substitua os parafusos originais pelos parafusos quebra cabeça (D) nos pontos indicados abaixo e aperte-os até que o sextavado se solte;



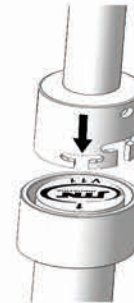
8º passo: Retire da roda o suporte de elevação e cople o protetor para cabo (C);



tens inclusos	Rf.	Qt.
Corpo principal.....	A.....	1
Chave segredo.....	B.....	1
Protetor para cabo.....	C.....	1
Parafuso quebra cabeça.....	D.....	2
Protetor do redutor.....	E.....	1
Anel RS.....	F.....	1
Acompanha porta chave segredo.....	G.....	1

9º passo: Acople o suporte de elevação novamente à roda;

10º passo : Por dentro do porta malas, alinhando as setas, insira a chave segredo (B) ao corpo principal (A);



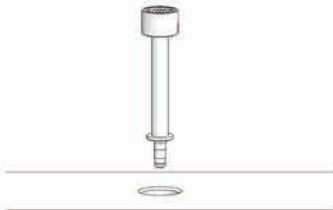
Instalação

1º passo: Baixe o estepe do veículo e retire o sistema original de elevação do estepe (redutor);

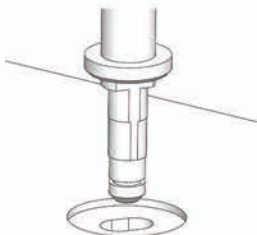
2º passo: Desaparafuse o redutor de estepe do veículo;

3º passo: Solte a presilha que prende o eixo de transmissão do redutor;

4º passo: Por dentro do porta malas insira o corpo principal (A) no orifício do eixo do redutor;



5º passo: Sob o veículo encaixe o corpo principal ao redutor do veículo, em substituição ao eixo de transmissão;



11º passo: Gire a chave no sentido horário para e levar o estepe até obter a firmeza desejada.

ATENÇÃO

Não aplique torque excessivo.

6º passo: Trave o corpo principal ao redutor usando o anel RS (F);

